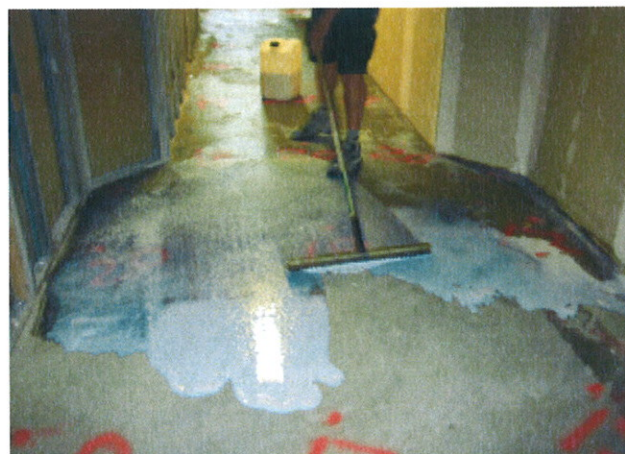




Eksempler på anvendelse af DBE Speciel Primer:

- Primning af cementbaserede produkter fx:
DBE Secomørtel 03
DBE Industrimørtel
DBE Secomørtel 01
Beton



Forbedrer vedhæftning Reducerer vandbehovet Hindrer svind og sprækker Let at arbejde med

Produktkarakter

DBE Speciel Primer er en ammoniakfri styren/akrylat-dispersjon. DBE Speciel Primer er bestandig over for alkalier og har gode vedhæftningsegenskaber.

Anvendelse

DBE Speciel Primer anvendes til primning af underlag inden spartling eller udlægning af flydemørtel. DBE Speciel Primer er velegnet til de fleste typer underlag og kan anvendes koncentreret såvel som fortyndet afhængig af underlagets sugeevne.

Udførelsesbeskrivelse

Underlag

Underlaget skal være rent og fri for støv, cementfilm, fedt eller andre forureninger, som kan forhindre, at primeren får en perfekt vedhæftning til underlaget. Primningen skal udføres så omhyggeligt, at tæt filmdannelse opnås. Hvis der opstår poredannelse i afjævningsmassen, er det ofte tegn på, at underlaget suger så kraftigt, at en ekstra primning er nødvendig. Af hensyn til primerens filmdannelse må underlagets temperatur ikke være under 7C. Det bedste resultat opnås ved en gulvtemperatur på ca. 15C.

Blanding

Primeren blandes i spand eller større beholder afhængig af gulvarealets størrelse i blandingsforholdet 1 del primer til 3 dele vand. For at opnå det rigtige blandingsforhold opmåles vandet først, hvorefter primeren tilsættes. Blandingen

vand/primer blandes let ved omrøring. Det er vigtigt med god ventilation i lokalet, når primeren skal tørre.

Udlægning

Primerblandingen fordeles jævnt over gulvarealet. Undgå at danne søer. Den våde primer børstes til en dækkende film. Hvis udlægning foretages med primerpumpe, primes overfladen enten 2-3 gange eller kun 1 gang med rigelig påføring, hvorefter man børster med en blød kost.

Værktøj og maskiner rengøres med vand. Vær opmærksom på, at tørret primer er svær at opløse. Rengør derfor arbejdsværktøj inden primeren er tør.

Tørretid

På et normalt sugende betonunderlag danner primeren en film efter ca. 4 timer under forudsætning af, at arbejdslokalet er opvarmet og ventileret. På ikke sugende underlag forlænges tørretiden.

Tekniske data

- pH-værdi: ca. 8
- Vægtfylde: ca. 1,0 g/cm³
- Tørstofindhold: ca. 50%

Miljøforhold

DBE Speciel Primer er ikke mærkepligtig.