



Eksempler på anvendelse af DBE Microspartel

- Udbedring af overfladeskavanker i slebne betonoverflader som luftporehuller, fladehuller, fine revner og støbeskel
- Kan under udførelse af ovennævnte udbedringer også anvendes til lidt større udfyldningsopgaver efter anvisning fra DBE.

Produktkarakter

DBE Microspartel er et mineralsk meget finkornet cementspartelprodukt som opblandes med plastemulsion til en meget tyndtflydende penetrerende spartelmasse. Produktet er frost og vandbestandigt og besidder en meget stor bestandighed overfor slitage. Leveres i hvid, lys grå og mørk grå.

Anvendelse

DBE Microspartel er specielt udviklet til at løse de ofte afgørende opgaver det er at få en slebet betonoverflade til at fremtræde pænt og homogent. Diverse huller, revner samt støbeskel i en slebet overflade kan udjævnes, men huller under 2 mm samt fine revner kræver stor omhyggelighed. Efter spartlingen foretages fornyet slibning således at udbedringerne falder i et med betongulvet. Produktet indeholder ikke bestanddele der forhindrer vedhæftning af overfladebehandlingsprodukter eller belægninger, men normalt slibes der for at slette spartelspor og spartelhinde.

Udførelsesbeskrivelse

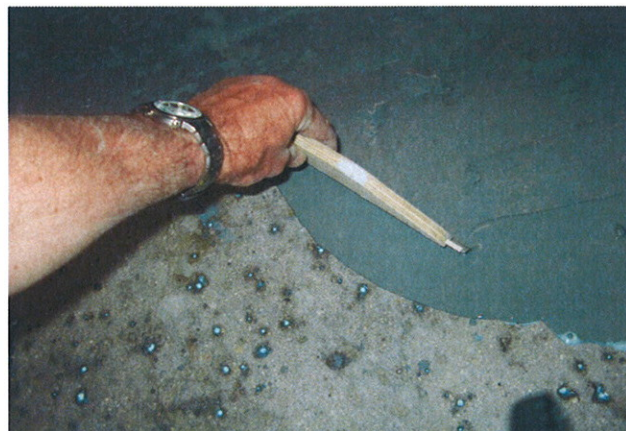
Den støbte betonflade skal slibes, des mere glat des nemmere spartling. Grundig rengøring med støvsugning. Overfladen primes med DBE special primer, som tørrer til hindedannelse. Derefter foretages spartlingen. Det kræver lidt øvelse at opnå rette resultat. Er resultatet ikke tilfredsstillende efter ca. 1 times tørretid kan der påføres et nyt lag vådt i vådt. Sker det dagen efter skal der primes på ny.

Blandingsmetode

DBE Microspartel blandes med den tilhørende plastemulsion. Ca. 2,6 kg pulver til 1 kg plastemulsion. Den opblandede flydespartelmasse skal være tynd uden at være vandet. Afhængig af opgave kan der foretages supplerende tilsætninger af filler og evt. vand efter anvisning fra DBE.

Overflader - underlag

DBE Microspartel er udviklet til at løse opgaver på slebne betonoverflader. Men produktet kan også anvendes på andre underlag – spørg DBE. Underlaget skal være så rent som muligt. Småsten og lignende på overfladen vil forstyrre spartlingen og skabe trækspor. Derfor så ren en flade som muligt. Mindre arealer kan forvandes men ellers foretrækkes primning med DBE special primer. Primeren skal påføres med kost så den kommer i god kontakt med underlaget. DBE Microspartel påføres med diverse spartler, men kunne også



påføres med kost. Men da opgaven ofte er at udfylde de negative huller og revner er stål- eller gummispartel et godt redskab.

Tekniske oplysninger

Bindemiddel	Cement og plastemulsion
Brugstid	Ca. 15 min
Tørretid	Få timer
Slibetør	Dagen efter.
Trykstyrke	> 40 MPa – underlag er afgørende
Vedhæftning	>3 MPa – normalt brud i underlag
Væskepåvirkning	Min. som for normal beton
Opblanding	2,6 kg pulver til 1,0 kg plastemulsion
Bestandighed	Styrke – og væskebestandig som meget stærk beton.
MAL-kode	00-4 indeholder cement 00-1 plastemulsion.

De i dette datablad anførte oplysninger gælder for udførelse ved ca. 15-20°. Andre klimatiske forhold kan give andre brugsforhold og muligvis slutresultater.

Rengøring

Værktøj etc. rengøres umiddelbart efter brug med vand. Udhærdnet DBE Microspartel kan kun fjernes mekanisk.

Byggepladsforhold

DBE Microspartel kan anvendes ved temperaturer ned til + 5°C. Kraftig vind og solindfald kan forstyrre udførelsen og ophærdningen. Der opstår ingen farlige afdunstninger under brug eller ophærdning. Under opblandingen skal der beskyttes imod støvgener.

Opbevaring

DBE Microspartel opbevares i originalemballage, tørt og køligt, men frostfrit.

Miljøforhold

Der skal tages samme arbejdshygjeniske forhold som ved arbejde med cement, dvs. hudbeskyttelse og beskyttelse imod støvgener. Indeholder ingen mærkepligtige kemikalier. Arbejdshygjeniske datablade udleveres efter ønske. Produktet kan genanvendes på samme måde som beton.